

9201
9221

Патрубок чугунный Фланец – гладкий конец



Технические параметры:

Рабочее давление: PN10, PN16 бар
Максимальная температура: 70°C

Материалы изделия:

Корпус из высококовкового чугуна EN-GJS-500-7 в соответствии с PN-EN 1563:2012.

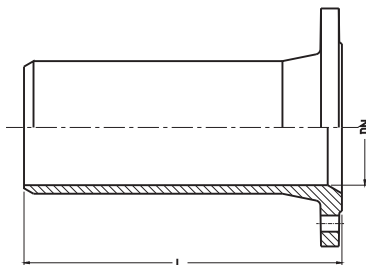
Применение:

В сетях передачи питьевой, технической воды и других химически нейтральных жидкостей
9201 - для чугунных труб
9221 - для труб ПВХ-О

Стандартное исполнение:

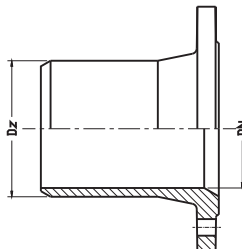
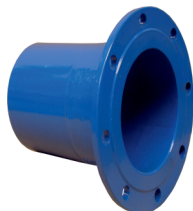
Эпоксидно-порошковое покрытие RAL5005 250 мкм

9201



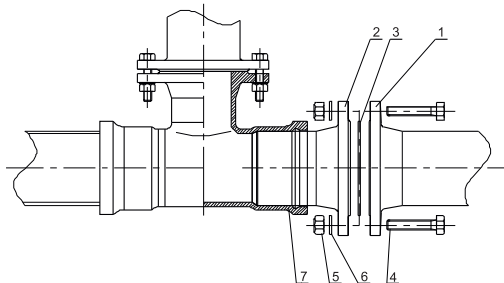
9201		
DN	L	Вес
	[мм]	[кг]
50	340	6,5
65	345	8,5
80	350	10
100	360	12
125	370	-
150	380	17
200	400	22,5
250	500	27,5
300	440	33
350	460	-
400	480	-
500	520	-
600	560	-
800	600	-
1000	600	-
1200	600	-

9221



9221			
DN	Dz	L	Вес
		[мм]	[кг]
80	90	125	4,3
100	110	130	5,3
125	140	150/170	-
150	160	160	9,6
200	200	170	-
200	225	210	14
250	280	205/250	20,5
300	315	205	24
400	450	270	47

Схема монтажа



- 1 - фланец трубопровода,
- 2 - патрубок,
- 3 - уплотнение фланца,
- 4 - монтажные болты,
- 5 - гайка,
- 6 - шайба,
- 7 - фасонные изделия (труба).

Монтаж и установка:

Перед монтажом проверить соответствие параметров поставленных изделий, при необходимости промыть водой. Монтаж возможен в любом положении. Смазать уплотнение раструба. Установить патрубок в раструб соответствующей трубы. Присоединить необходимый фланец, через уплотнение, с помощью болтов. Обязательно использовать, под головки болтов и гайки, шайбы во избежание нарушения эпоксидного покрытия.