

СИСТЕМА ZAK

прочность на растяжение, фиксация, антикоррозийная защита

hawle

Особенности модели

- Безрезьбовая фиксирующая соединительная система для домового ввода из высокопрочного чугуна, с эпоксидным покрытием
- Интегрирована во врезные хомуты, задвижки, вентили и фитинги
- Рабочее давление PN 16
- Простой монтаж:
вставить - повернуть на 90° - оттянуть назад - сжать защитное кольцо
- **Муфта ZAK d 34** макс. диаметр 25
ISO соединения для PE труб диаметр d20 - диаметр d50 согласно EN 12201 и DIN 8074 | до PN 16; температуры среды до 30° C
- **Муфта ZAK d 46** макс. диаметр 35
ISO соединения для PE труб диаметр d32 - диаметр d63 согласно EN 12201 и DIN 8074 | до PN 16; температуры среды до 30° C

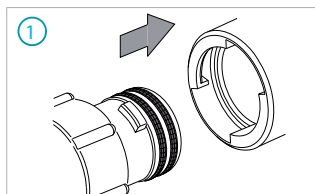


Резьба

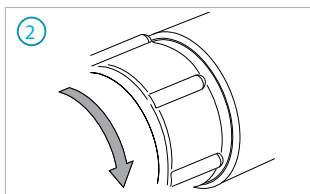
Герметизация

Накипь

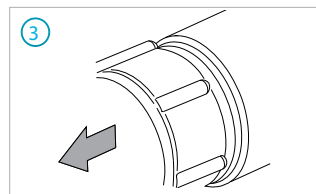
ИНСТРУКЦИЯ ПО МОНТАЖУ СИСТЕМЫ ZAK



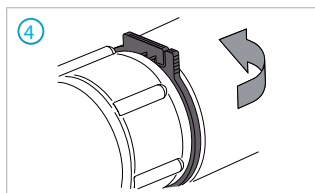
Смазать уплотнительные кольца круглого сечения гладкого конца и **вставить гладкий конец ZAK в муфту ZAK** до упора.



Повернуть **фитинг ZAK** на 90° по часовой стрелке до упора.

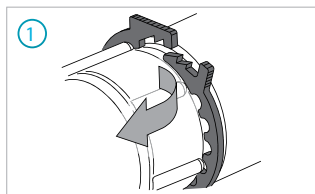


Оттянуть назад **фитинг ZAK** до упора.

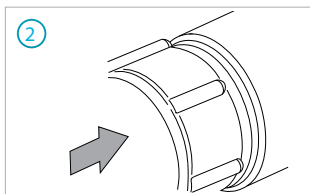


Отвести **защитное кольцо** на промежуточное пространство и зафиксировать зубчатое зацепление.

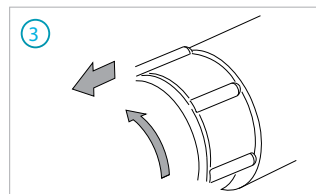
ДЕМОНТАЖ СИСТЕМЫ ZAK



Открыть зубчатое зацепление защитного кольца, затем расширить и снять защитное кольцо.



Ввести фитинг ZAK до упора.



Повернуть фитинг ZAK на 90° против часовой стрелки до упора и затем извлечь из муфты ZAK.

Все чертежи, технические характеристики, размеры (все размеры в мм) и вес (все данные о весе в кг) носят необязательный характер. Мы оставляем за собой право на внесение изменений.

ФИТИНГИ ZAK

система безрезьбового ввода

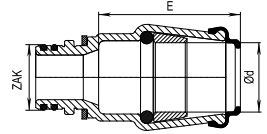


- ZAK - безрезьбовая фиксирующая соединительная система для домового ввода из высокопрочного чугуна с эпоксидным покрытием. Простой монтаж: вставить - повернуть на 90° - оттянуть назад - сжать защитное кольцо

Фитинг ZAK ISO № 6160

| № для заказа | MOP (PN) | Модель | Диаметр трубы d | | | | | |
|--------------|----------|--------|-----------------|----|----|----|----|----|
| | | | 20 | 25 | 32 | 40 | 50 | 63 |
| 6160 | 16 | ZAK 34 | | | | | | |
| | | ZAK 46 | | | | | | |
| | | ZAK 69 | | | | | | |

| Диаметр трубы d | | E | Вес |
|-----------------|--------|-----|------|
| 20 | ZAK 34 | 48 | 0,30 |
| 25 | | 58 | 0,40 |
| 32 | | 70 | 0,50 |
| 40 | | 84 | 0,70 |
| 25 | ZAK 46 | 58 | 0,50 |
| 32 | | 70 | 0,70 |
| 40 | | 84 | 0,80 |
| 50 | | 101 | 1,20 |
| 63 | ZAK 69 | 114 | 1,60 |
| 50 | | 101 | 1,44 |
| 63 | | 114 | 1,82 |



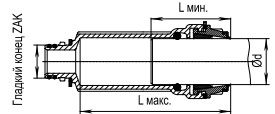
Особенности модели

- Ремонтный фитинг с удлинительной вставкой
- Подвижный, с демонтируемой конусной частью
- ZAK - безрезьбовая фиксирующая соединительная система для домового ввода из высокопрочного чугуна с эпоксидным покрытием. Простой монтаж: вставить - повернуть на 90° - оттянуть назад - сжать защитное кольцо

Фитинг ZAK № 6170

| № для заказа | MOP (PN) | Модель | Диаметр трубы d | | | |
|--------------|----------|--------|-----------------|----|----|----|
| | | | 32 | 40 | 50 | 63 |
| 6170 | 16 | ZAK 34 | | | | |
| | | ZAK 46 | | | | |

| Диаметр трубы d | | L макс. | L мин. | Вес |
|-----------------|--------|---------|--------|------|
| 32 | ZAK 34 | 127 | 71 | 1,05 |
| 50 | | 149 | 82 | 1,85 |
| 32 | ZAK 46 | 154 | 71 | 1,10 |
| 40 | | 147 | 77 | 1,50 |
| 50 | | 149 | 82 | 1,70 |
| 63 | | 201 | 104 | 2,70 |



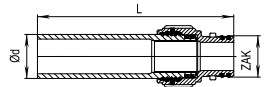
Особенность модели

- Для приваривания к РЕ домовым вводам с помощью электросварной муфты
- ZAK - безрезьбовая фиксирующая соединительная система для домового ввода из высокопрочного чугуна с эпоксидным покрытием. Простой монтаж: вставить - повернуть на 90° - оттянуть назад - сжать защитное кольцо

РЕ патрубок ZAK № 6180

| № для заказа | MOP (PN) | Модель | Диаметр трубы d | | | |
|--------------|----------|--------|-----------------|----|----|----|
| | | | 32 | 40 | 50 | 63 |
| 6180 | 16 | ZAK 34 | | | | |
| | | ZAK 46 | | | | |

| Диаметр трубы d | | L | Вес |
|-----------------|--------|-----|------|
| 40 | ZAK 34 | 210 | 0,95 |
| 32 | | 200 | 0,60 |
| 40 | ZAK 46 | 200 | 0,60 |
| 50 | | 220 | 0,90 |
| 63 | | 230 | 1,20 |



*** Может использоваться на сетях водоотведения**

Все чертежи, технические характеристики, размеры (все размеры в мм) и вес (все данные о весе в кг) носят необязательный характер. Мы оставляем за собой право на внесение изменений.