

Технические параметры:

Рабочее давление: PN10, PN16 бар

Максимальная температура: 70°C

Заглушка 9219 – фланцевая

Материалы изделия:

Корпус	из высококовкого чугуна EN-GJS-500-7
	в соответствии с PN-EN 1563:2012.

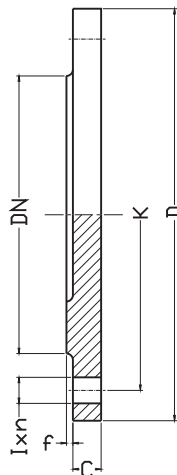
Применение:

В передачи питьевой, технической воды и других химически нейтральных жидкостей

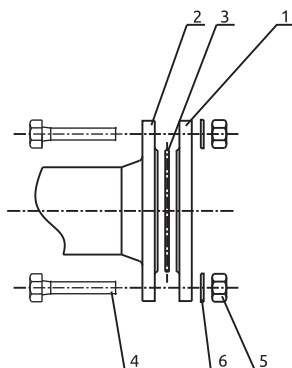
Стандартное исполнение:

Эпоксидное покрытие RAL5005 250 мкм

9219



DN	D	PN16(PN10)			C	f	Bec
		K	l	n			
		[мм]		-	[мм]		[кг]
50	165	125	18	4	19	3	3
80	200	160	18	8(4)	19	3	4
100	220	180	18	8	19	3	4,5
150	285	240	22	8	19	3	8
200	340	295	22	12(8)	20	3	11
250	405	355(350)	26(22)	12	22	3	17
300	460	410(400)	26(22)	12	24,5	4	26
400	580	525(515)	30(28)	16	28	4	41
500	715	650(620)	34(28)	20	31,5	4	65
600	840	770(725)	36(31)	20	36	5	100
800	910	950	43(35)	24	43	5	207
1000	1255	1170(1160)	50(40)	28	50	5	360

Схема монтажа

1. заглушка
2. фланец трубопровода
3. уплотнение фланца
4. монтажные болты
5. гайка
6. шайба

Монтаж и установка:

Перед монтажом проверить соответствие параметров поставленных изделий, при необходимости промыть водой. Монтаж возможен в любом положении. Присоединить фланец к фланцу трубопровода, через уплотнение, с помощью болтов. Обязательно использовать шайбы под головки болтов и гайки во избежание нарушения эпоксидного покрытия.