



### ТЕХНИЧЕСКИЕ ПАРАМЕТРЫ:

**Рабочая среда:** питьевая и техническая очищенная вода, морская, пресная и другие нейтральные жидкости

**Номинальное давление:** PN: 1,0 МПа; 1,6 МПа по ГОСТ 26349-84

**Температура рабочей среды:** до +70°C

**Класс герметичности:** «А» по ГОСТ 9544-2015

**Характеристики покрытия:** эпоксидное порошковое покрытие, толщина слоя не менее 250 мкм, по таблице цветов RAL № 5005

**Строительная длина:** норма PN-EN 558-1:2001, ГОСТ 28908-91

### ПЕРЕЧЕНЬ МАТЕРИАЛОВ, ПРИМЕНЯЕМЫХ ДЛЯ ИЗГОТОВЛЕНИЯ DN50 - DN350:

| № | Наименование части    | Материал                              |
|---|-----------------------|---------------------------------------|
| 1 | корпус                | высокопрочный чугун GJS-400-15 (BЧ40) |
| 2 | уплотнение            | резина: EPDM (или NBR)                |
| 3 | вал                   | нержавеющая сталь SS416               |
| 4 | диск                  | сталь 10X18Н9Л                        |
| 5 | штифт вала            | нержавеющая сталь (SS304)             |
| 6 | втулка                | полимер                               |
| 7 | уплотнительное кольцо | резина: EPDM (или NBR)                |

# 2092 ЗАТВОР ПОВОРОТНО-ДИСКОВЫЙ МЕЖФЛАНЦЕВЫЙ ПОД ЭЛЕКТРОПРИВОД DN50 - DN350

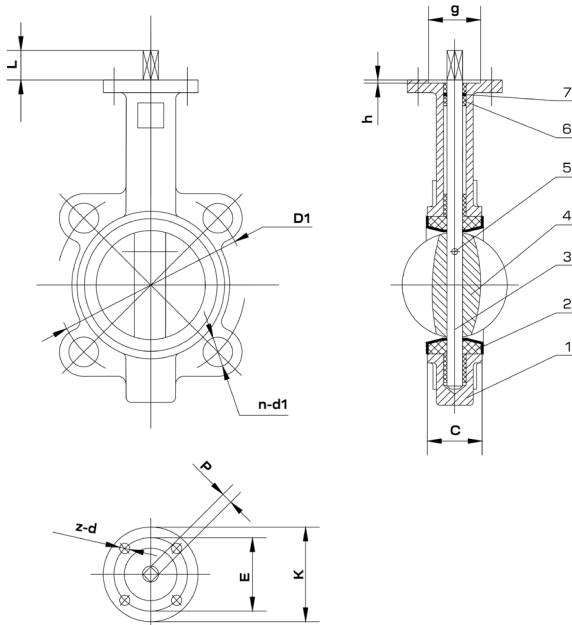
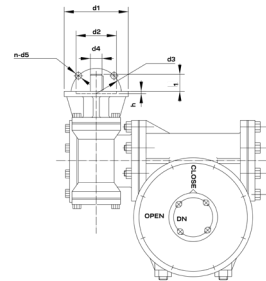


Таблица №1



## НОМЕНКЛАТУРА ИЗДЕЛИЯ:

| DN  | D1   |      | n-d1     |          | L  | P  | K   | E   | z-d  | g  | h | C    |
|-----|------|------|----------|----------|----|----|-----|-----|------|----|---|------|
|     | PN10 | PN16 | PN10     | PN16     |    |    |     |     |      |    |   |      |
| 50  | 125  | 125  | 4-18     | 4-18     | 32 | 9  | 65  | 50  | 4-7  | 35 | 3 | 42   |
| 65  | 145  | 145  | 4-18     | 4-18     | 32 | 9  | 65  | 50  | 4-7  | 35 | 3 | 44.7 |
| 80  | 160  | 160  | 4(8)-18  | 4(8)-18  | 32 | 9  | 65  | 50  | 4-7  | 35 | 3 | 45.2 |
| 100 | 180  | 180  | 4(8)-18  | 4(8)-18  | 32 | 11 | 90  | 70  | 4-9  | 55 | 3 | 52.1 |
| 125 | 210  | 210  | 4(8)-18  | 4(8)-18  | 32 | 14 | 90  | 70  | 4-9  | 55 | 3 | 54.4 |
| 150 | 240  | 240  | 4(8)-23  | 4(8)-23  | 32 | 14 | 90  | 70  | 4-9  | 55 | 3 | 55.8 |
| 200 | 295  | 295  | 4(8)-23  | 4(12)-23 | 45 | 17 | 125 | 102 | 4-12 | 70 | 3 | 60.6 |
| 250 | 350  | 355  | 4(12)-23 | 4(12)-27 | 45 | 22 | 125 | 102 | 4-12 | 70 | 3 | 65.6 |
| 300 | 400  | 410  | 4(12)-23 | 4(12)-27 | 45 | 22 | 125 | 102 | 4-12 | 70 | 3 | 76.5 |
| 350 | 460  | 470  | 4(16)-23 | 4(12)-27 | 45 | 22 | 125 | 102 | 4-12 | 70 | 3 | 76.9 |

Таблица №1

| DN  | F   | d1  | d2 | d3  | d4 | h | 1  | n-d  |
|-----|-----|-----|----|-----|----|---|----|------|
| 200 | F10 | 125 | 70 | 102 | 20 | 4 | 45 | 4-12 |
| 250 | F10 | 125 | 70 | 102 | 20 | 4 | 45 | 4-12 |
| 300 | F10 | 125 | 70 | 102 | 20 | 4 | 45 | 4-12 |
| 350 | F10 | 125 | 70 | 102 | 20 | 4 | 45 | 4-12 |



### ТЕХНИЧЕСКИЕ ПАРАМЕТРЫ:

**Рабочая среда:** питьевая и техническая очищенная вода, морская, пресная и другие нейтральные жидкости

**Номинальное давление:** PN: 1,0 МПа; 1,6 МПа по ГОСТ 26349-84

**Температура рабочей среды:** до +70°C

**Класс герметичности:** «А» по ГОСТ 9544-2015

**Характеристики покрытия:** эпоксидное порошковое покрытие, толщина слоя не менее 250 мкм, по таблице цветов RAL № 5005

**Строительная длина:** норма PN-EN 558-1:2001, ГОСТ 28908-91

### ПЕРЕЧЕНЬ МАТЕРИАЛОВ, ПРИМЕНЯЕМЫХ ДЛЯ ИЗГОТОВЛЕНИЯ DN400 - DN600:

| № | Наименование части    | Материал                              |
|---|-----------------------|---------------------------------------|
| 1 | корпус                | высокопрочный чугун GJS-400-15 (BЧ40) |
| 2 | уплотнение            | резина: EPDM (или NBR)                |
| 3 | вал                   | нержавеющая сталь SS416               |
| 4 | диск                  | сталь 10X18Н9Л                        |
| 5 | штифт вала            | нержавеющая сталь (SS304)             |
| 6 | втулка                | полимер                               |
| 7 | уплотнительное кольцо | резина: EPDM (или NBR)                |

# 2092 ЗАТВОР ПОВОРОТНО-ДИСКОВЫЙ МЕЖФЛАНЦЕВЫЙ ПОД ЭЛЕКТРОПРИВОД DN400 - DN600

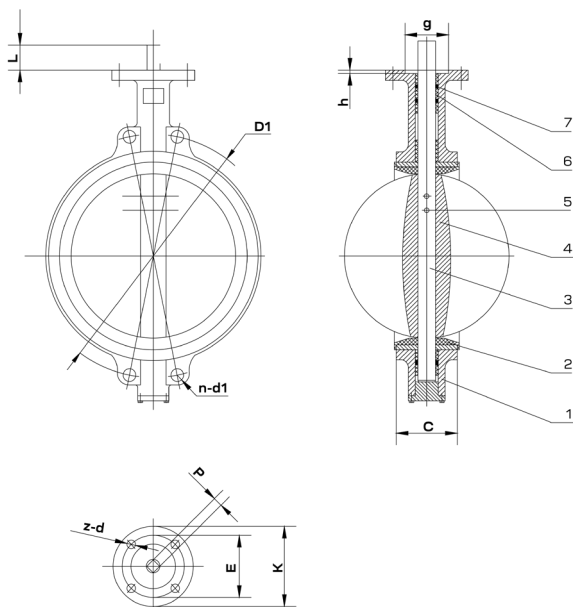
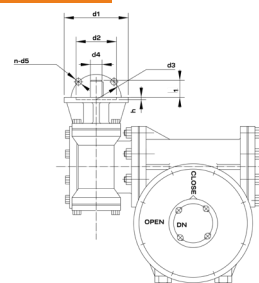


Таблица №1



## НОМЕНКЛАТУРА ИЗДЕЛИЯ:

| DN  | D1   |      | n-d1     |          | L    | P  | K   | E   | z-d  | g   | h | C    |
|-----|------|------|----------|----------|------|----|-----|-----|------|-----|---|------|
|     | PN10 | PN16 | PN10     | PN16     |      |    |     |     |      |     |   |      |
| 400 | 515  | 525  | 4(16)-27 | 4(16)-30 | 51.2 | 24 | 175 | 140 | 4-18 | 100 | 4 | 86.5 |
| 500 | 620  | 650  | 4(20)-27 | 4(20)-33 | 64.2 | 32 | 175 | 140 | 4-18 | 100 | 4 | 127  |
| 600 | 725  | 770  | 4(20)-30 | 4(20)-36 | 70.2 | 36 | 210 | 165 | 4-23 | 130 | 5 | 152  |

Таблица №1

| DN  | F   | d1  | d2  | d3  | d4 | h | 1  | n-d  |
|-----|-----|-----|-----|-----|----|---|----|------|
| 400 | F14 | 175 | 100 | 140 | 30 | 5 | 60 | 4-18 |
| 500 | F10 | 125 | 70  | 102 | 20 | 4 | 45 | 4-12 |
| 600 | F14 | 175 | 100 | 140 | 30 | 5 | 60 | 4-18 |



### ТЕХНИЧЕСКИЕ ПАРАМЕТРЫ:

**Рабочая среда:** питьевая и техническая очищенная вода, морская, пресная и другие нейтральные жидкости

**Номинальное давление:** PN: 1,0 МПа; 1,6 МПа по ГОСТ 26349-84

**Температура рабочей среды:** до +70°C

**Класс герметичности:** «А» по ГОСТ 9544-2015

**Характеристики покрытия:** эпоксидное порошковое покрытие, толщина слоя не менее 250 мкм, по таблице цветов RAL № 5005

**Строительная длина:** норма PN-EN 558-1:2001, ГОСТ 28908-91

### ПЕРЕЧЕНЬ МАТЕРИАЛОВ, ПРИМЕНЯЕМЫХ ДЛЯ ИЗГОТОВЛЕНИЯ DN700 - DN1200:

| № | Наименование части    | Материал                              |
|---|-----------------------|---------------------------------------|
| 1 | корпус                | высокопрочный чугун GJS-400-15 (BЧ40) |
| 2 | уплотнение            | резина: EPDM (или NBR)                |
| 3 | ведомый вал           | нержавеющая сталь SS416               |
| 4 | диск                  | сталь 10X18Н9Л                        |
| 5 | втулка                | полимер                               |
| 6 | уплотнительное кольцо | резина: EPDM (или NBR)                |
| 7 | штифт вала            | нержавеющая сталь (SS304)             |
| 8 | ведущий вал           | нержавеющая сталь SS416               |

# 2092 ЗАТВОР ПОВОРОТНО-ДИСКОВЫЙ МЕЖФЛАНЦЕВЫЙ ПОД ЭЛЕКТРОПРИВОД DN700 - DN1200

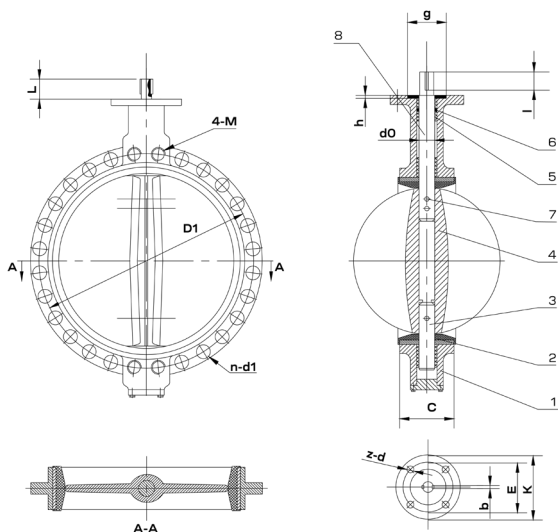
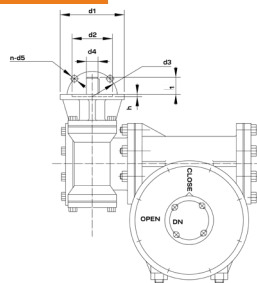


Таблица №1



## НОМЕНКЛАТУРА ИЗДЕЛИЯ:

| DN   | D1   |       | n-d1  |      | L   | P        | K   | E   | z-d  | g   | h   | C   |
|------|------|-------|-------|------|-----|----------|-----|-----|------|-----|-----|-----|
|      | PN10 | PN16  | PN10  | PN16 |     |          |     |     |      |     |     |     |
| 700  | 840  | 20-36 | 4-M33 | 66   | 55  | 2-18*63  | 300 | 254 | 8-18 | 200 | 5.5 | 163 |
| 800  | 950  | 20-39 | 4-M36 | 66   | 55  | 2-18*63  | 300 | 254 | 8-18 | 200 | 5.5 | 188 |
| 900  | 1050 | 24-39 | 4-M36 | 118  | 75  | 2-20*100 | 300 | 254 | 8-18 | 200 | 5.5 | 203 |
| 1000 | 1170 | 24-42 | 4-M39 | 142  | 85  | 2-22*140 | 300 | 254 | 8-18 | 200 | 5.5 | 216 |
| 1200 | 1390 | 28-48 | 4-M45 | 150  | 105 | 2-28*140 | 300 | 298 | 8-23 | 230 | 5.5 | 276 |

Таблица №1

| DN   | F   | d1  | d2  | d3  | d4 | h | 1  | n-d  |
|------|-----|-----|-----|-----|----|---|----|------|
| 700  | F14 | 175 | 100 | 140 | 30 | 5 | 60 | 4-18 |
| 800  | F14 | 175 | 100 | 140 | 30 | 5 | 60 | 4-18 |
| 900  | F14 | 175 | 100 | 140 | 30 | 5 | 60 | 4-18 |
| 1000 | F14 | 175 | 100 | 140 | 30 | 5 | 60 | 4-18 |
| 1200 | F14 | 175 | 100 | 140 | 30 | 5 | 60 | 4-18 |